



1745, rue St-Olivier
L'Ancienne-Lorette (Québec)
G2E 4S1
418 871-6410
ruisselet@cssdd.gouv.qc.ca



Dates importantes

Conseil d'établissement

2 octobre 19 h

Journée pédagogique

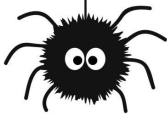
25 octobre

Congé pour tous

14 octobre

Photo scolaire

11 octobre



Heures d'ouverture du secrétariat



Centre
de services scolaire
des Découvreurs

Québec



INFO-PARENTS

Année 2024, no 2
Octobre 2024

À chacun son étoile !

Chers parents,

Le premier mois de l'année est déjà derrière nous. Vos enfants se sont maintenant adaptés au fonctionnement de leur nouvelle classe et créent tranquillement un lien significatif avec leur enseignant. Déjà, plusieurs projets pédagogiques ont eu lieu. D'ailleurs, une première communication vous sera acheminée vers la mi-octobre. Cette dernière vise à vous informer du comportement et des apprentissages de votre enfant durant les premières semaines. D'ici là, n'hésitez pas à communiquer avec le titulaire de votre enfant si vous avez des questions ou inquiétudes.

J'en profite également pour vous inviter à l'inauguration de la cour d'école qui aura lieu jeudi le 3 octobre prochain. La cérémonie d'ouverture sera à 17h30, au menu pour cette activité, match de soccer (enseignants contre parents), match de basket-ball (nos équipes de l'école), animation par DJ Nel et foodtruck. Vous êtes invités à apporter votre pique-nique afin de profiter pleinement du nouvel espace de jeu. Profitez-en également pour inviter vos amis et voisins !

Alexandra Therrien, directrice

Absences des élèves au service de garde Dîner (11 h 45) et fin de journée (15 h 40)



NOUVEAU Si votre enfant fréquente le service de garde, il est maintenant possible d'informer d'une absence pour le dîner ou pour la fin de journée sur [Portail Parents](#) ou par l'application Mparent.

Il sera donc important d'inscrire le motif 16.

Conseil d'établissement

À la suite de l'assemblée générale de parents qui a eu lieu le 18 septembre dernier, de nouveaux membres parents se joignent à notre équipe ou renouvellent leur mandat.

Voici la liste des membres :

Ariane Robert
Viviane Blanchette-Dimbeko
Andrée-Anne Dorion-Racette
Naila Khalil
Nicolas Lapointe

Parents substitués :

Marie-Claude Tardif
Marie-Ève Nadeau

Membres du personnel :

Nicole Lambert, Enseignante
Chantal Gagnon, Enseignante
Olivia Jones-Letto, représ. SDG
Julie Michaud, représ. du soutien

Merci à tous les parents qui investissent de leur temps pour nous permettre d'accomplir la mission auprès de NOS élèves!

Fête de l'Halloween



Le jeudi 31 octobre, nous soulignerons la Fête de l'Halloween en **après-midi**. Les enfants pourront alors se déguiser. Nous vous rappelons que les costumes ou accessoires à connotation violente sont interdits.

De plus, par souci de sécurité en ce qui concerne les allergies, nous vous demandons de ne pas fournir de bonbons à vos enfants. Ce sont les membres de l'équipe-école qui procéderont à l'achat de friandises afin d'en faire la distribution dans les classes avant la fin de la journée.

*** RAPPEL ***

Pour les enfants qui ne sont pas inscrits au service de garde, la surveillance de la cour débute à **8h10** et à **13h05**. Avant ces heures, ces enfants doivent demeurer à l'extérieur de la cour d'école et ne sont pas sous la responsabilité des intervenants scolaires.

Merci de bien vouloir respecter ces horaires.



Sécurité aux abords de l'école

Depuis le début de l'année, nous sommes témoin de situations compromettant la sécurité de nos élèves lors de leur arrivée et départ.

Merci de respecter nos élèves qui agissent à titre de brigadier scolaire. Ils ont accepté de remplir ce rôle pour nous aider à rendre l'accès sécuritaire pour vos enfants. Malheureusement, on nous rapporte que certains reçoivent des injures. En tant qu'école BEC, il est du devoir de tous de faire preuve de civilité.

J'en profite pour remercier chaleureusement chacun de ces élèves engagés pour assurer la sécurité de tous:

Équipe 1

Mason Baker, Jake Beaupré-Desjardins, Mya Chabot, Sarah-Ève Deland, Émy Delisle, Marion Douville, Louis-Félix Gilbert.

Équipe 2

Zack Belley, Benjamin Dussault, Maureen Kouassi, Noémie Lalande, Jeffrey Munger, Michaël Roberge, Zia Ross.

Montres intelligentes

Certains de nos élèves possèdent des montres intelligentes. Veuillez noter que ces montres sont interdites à l'école. Ceci, au même titre que c'est le cas pour les téléphones cellulaires.

Nous vous remercions de votre collaboration.

Caisse scolaire



La caisse scolaire est de retour cette année. Vos enfants ont récemment reçu tous les documents nécessaires afin d'effectuer leur dépôt.

Si votre enfant n'est pas inscrit à la caisse scolaire, il peut le faire en se rendant sur le site : www.caissescolaire.com

Vous y trouverez également plusieurs informations sur le fonctionnement y compris le calendrier des dépôts.

Facture des effets scolaires 2024-2025

Nous vous rappelons que vous avez jusqu'au 10 octobre pour effectuer le paiement de la facture scolaire.

Mesures d'urgence

Bien que personne ne souhaite qu'un événement d'urgence se produise, il importe que nous soyons tous prêts à y faire face. Chaque milieu scolaire est doté d'un plan de mesures d'urgence.

En cas d'urgence, la priorité sera toujours accordée à la sécurité et la place sera laissée libre pour que les services d'urgence puissent effectuer leur travail.

Selon les conditions météorologiques, il est possible qu'un transport via le RTC soit nécessaire vers la Polyvalente de L'Ancienne-Lorette (PAL), notre lieu d'accueil. Là encore, **tous** les élèves seront conduits à la PAL et le départ vers la maison se fera de ce lieu, au moment indiqué par la direction en collaboration avec le service de communications du centre de services scolaire.

Ainsi, pour la sécurité de tous, nous demandons votre collaboration afin de ne pas vous déplacer vers l'école si vous étiez témoin d'une situation exceptionnelle. Cela pourrait entraver le travail des services d'urgence, chose que nous voulons éviter à tout prix. Notez que, même si vous veniez à l'école, nous ne laisserions pas votre enfant quitter en cours d'intervention.

COSP

De la 5^e année du primaire jusqu'à la fin du secondaire, des moments seront réservés durant l'année scolaire afin de présenter à nos élèves certains contenus en orientation scolaire et professionnelle (COSP) qui ont pour but d'outiller les élèves dans leur réflexion sur leurs choix professionnels. Ils les incitent à s'engager dans la préparation de leur avenir. Vous trouverez à la toute fin de notre Info-Parents une lettre destinée aux parents qui vous fournira plus de détails à ce sujet.

CCQ

À partir de cette année, le cours d'éthique et culture religieuse sera remplacé par le cours de **Culture et citoyenneté québécoise (CCQ)**. Pour avoir plus d'information sur les objectifs et le curriculum du cours, nous vous invitons à consulter la lettre à l'intention des parents du primaire concernant le cours CCQ qui se trouve à la toute fin du présent document.

Fondation de l'école Le Ruisselet

Les parents intéressés à s'impliquer au sein de la fondation de l'école Le Ruisselet sont invités à faire parvenir leur intérêt par courriel à la direction, Mme Alexandra Therrien (alexandra.therrien@cssdd.gouv.qc.ca). Il est aussi possible de donner votre nom pour venir prêter main forte lors des événements organisés par les membres de la fondation, sans avoir besoin d'assister aux rencontres.

Tous sont les bienvenus!



Documents importants

En début d'année scolaire, il est essentiel de revisiter les documents importants qui guident notre quotidien à l'école. Voici deux de ces documents, ainsi que les liens pour les consulter.

1. Projet éducatif

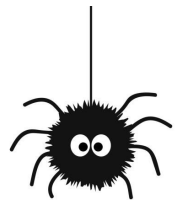
L'an dernier, notre équipe-école a travaillé en collaboration pour actualiser notre projet éducatif. Ce document oriente nos actions et choix pédagogiques et reflète les valeurs BEC de l'école Le Ruisselet : [Projet éducatif - École primaire Le Ruisselet \(gouv.qc.ca\)](#)

2. Plan de lutte contre l'intimidation

Le plan de lutte contre l'intimidation est un document qui précise les procédures à suivre pour garantir la sécurité et le bien-être de tous : [Plan de lutte contre la violence et l'intimidation - École primaire Le Ruisselet \(gouv.qc.ca\)](#)



Informations du service de garde



La routine s'installe tranquillement et nos bonnes habitudes sont déjà prises pour la plupart.

Voici quelques petits rappels.

Départs des élèves su l'heure du diner

Si vous devez venir chercher ou reconduire votre enfant entre 10 h 42 et 13 h 05 pour les élèves du préscolaire et entre 11 h 35 et 13 h 05 pour les élèves du primaire, présentez-vous à la **porte 5** et sonnez. Il nous fera plaisir d'appeler ou d'aller reconduire votre enfant.

Absence des élèves

Notez que l'information inscrite dans Mozaïk en cas d'absence de votre enfant nous est accessible. Toutefois, merci de nous aviser si vos enfants s'absentent du service de garde. Deux moyens s'offrent à vous pour communiquer avec nous. Par courriel ; sdg.ruisselet@cssdd.gouv.qc.ca. Par téléphone ; 418-871-6410 poste 2.

Journées pédagogiques

Les inscriptions aux journées pédagogiques vous seront envoyées par courriel. Vous disposez généralement de **10 jours** pour compléter votre inscription. Après le délai annoncé, vous pouvez communiquer avec nous, mais il est possible que nous ne puissions pas prendre d'élève supplémentaire.

Arrivées et départs des élèves

Matin : · Entre 7 h et 7 h 20, les élèves sont accueillis au local d'arts plastiques.
À compter de 7 h 20, ils se dirigent vers les locaux du service de garde au sous-sol.
Aux alentours de 8 h, les jeunes sortent sur la cour de récréation.

Les élèves provenant de la maison sont accueillis sur la cour à partir de 8 h 10 le matin et à 13 h 05 le midi.

Fin de journée : · La porte 2 (code) est accessible à partir de 15 h 50
Jusqu'à 16 h 35, les élèves sont à l'extérieur ou dans les locaux indiqués sur le tableau d'entrée.
À compter de 16 h 40, les éducateurs se dirigent vers les locaux de service de garde au sous-sol.

Prochaines journées pédagogiques

L'inscription de la journée pédagogiques du 25 octobre est en cours. Les inscriptions pour les journées pédagogiques des 14 et 15 novembre vous seront bientôt envoyées par courriel à la mi-octobre. Nous vous suggérons d'enregistrer ou de faire une capture d'écran de vos réponses puisque l'application Microsoft Forms n'envoie pas de confirmation d'inscription.

Repas du midi : Nous demandons votre collaboration pour fournir les ustensiles nécessaires dans les boîtes à lunch de vos enfants. Le prêt d'ustensiles fait en sorte que nous en manquons pour notre service de repas chauds.

États de compte

- ★ Ceux-ci sont envoyés au début du mois, lorsque nous avons préparé la facturation des jours de classe. La facturation des journées pédagogiques et des repas de dépannage se fait sur l'état de compte du mois suivant.
- ★ Saviez-vous qu'une mise à jour de l'état de compte se fait dans la nuit de vendredi à samedi et qu'il vous est possible de le consulter sur le portail. Il est possible alors, que les montants qui y figurent soient différents de ceux de l'état de compte puisque nous faisons des ajustement chaque semaine. Les états de compte consultés le samedi matin sont donc les plus à jour.
- ★ Les frais de garde sont payables à l'avance; avant la prestation de service. **Référez-vous au calendrier de paiement, disponible sur notre site web, pour connaître les montants (fréquence régulière) prévus pour chaque mois.**

Autre information

Les élèves dessinent et utilisent beaucoup de papier, nous sommes donc à la recherche de feuilles brouillon pouvant servir lors d'activités de coloriage. Si vous avez des feuilles utilisées sur un seul côté, il nous fera plaisir de les récupérer afin de leur donner une 2e vie.

J'en profite pour vous remercier de votre collaboration remarquable pour ce début d'année. Votre compréhension et votre résilience ont été appréciées.

Merci , Kathyryne Dussault et Mélanie Bédard



OUVERT À TOUS !

JEUDI 3 OCTOBRE

INAUGURATION DE LA COUR
D'ÉCOLE!

LA CÉRÉMONIE COMMENCE À 17H



FORMULE 5@7
APPORTE TA CHAISE,
TA COUVERTURE ET
TON PIQUE-NIQUE!

Cafés et chocolats chauds offerts sur place

Foodtruck

ANIMATION PAR DJ NELSON
MATCH DE NOS ÉQUIPES DE
BASKET
MATCH DE SOCCER PARENTS
VS ÉQUIPE-ÉCOLE

INAUGURATION REMISE AU 4 OCTOBRE SI LA TEMPÉRATURE N'EST PAS FAVORABLE.

Le Ruisselet
ÉCOLE PRIMAIRE



Fondation
École le Ruisselet

Ouragans